

CPT



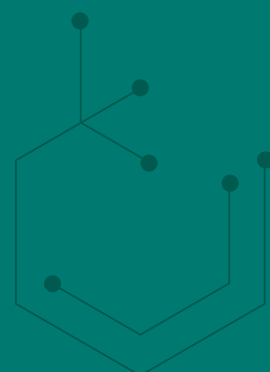
Autónoma
Universidad Autónoma del Perú

SEMIPRESENCIAL



— Contabilidad

**Sé Autónomo,
sé el corazón de los negocios**





PONTE A **TRABAJAR**
POR ESE
SUEÑO
PROFESIONAL

Conviértete en un profesional capaz de elaborar
y analizar la información financiera de las organizaciones para
la toma de decisiones, siempre con un alto sentido ético.

Desempéñate en:



Empresas nacionales y
transnacionales de
cualquier sector



Sociedad de
auditoría



Entidades del
Estado



Estudios contables



Instituciones
financieras

Prepárate **para:**

- Dominar aspectos técnicos para la toma de decisiones, tales como: tributos, finanzas, costos, auditoría análisis de estados financieros.
- Aplicar los principios contables adecuados a distintos escenarios.
- Utilizar las Normas Internacionales de Contabilidad (NIC) y las Normas Internacionales de Información Financiera (NIIF).

Beneficios:



Universidad
licenciada
por **SUNEDU**



Plataforma Virtual
creada a tu **medida**



Certificaciones
progresivas



Centro de
investigación
e innovación



Networking
académico
internacional



Networking
laboral



Horarios
Flexibles



Inglés con el
respaldo académico
de **Cambridge**

Requisitos:

Copia simple
del DNI



Certificado original
del 1ero al 5to de sec.



Pago de derecho
de inscripción

Horario Presencial **Semanal:**

Ciclo I

Viernes: 7:00 p.m. a 10:30 p.m.
Sábados: 2:00 p.m. a 10:30 p.m.

Ciclos II al X

Miércoles, Jueves o Viernes: 7:00 p.m. a 10:30 p.m.
Sábados: 2:00 p.m. a 10:30 p.m.

*Adicionalmente deberá asistir a su clase síncrona en otro día de la semana

*A partir del Ciclo II podría incrementarse 1 día de clases presencial, dentro de la semana (Lunes a viernes, en el mismo rango de horario de los viernes), además considerar que sus días presenciales pueden variar entre jueves y viernes

MALLA CURRICULAR

• Grado: **Bachiller en Contabilidad**

• Título: **Contador Público**

<div> <div>CICLO</div> <div>01</div> <div>></div> </div> <ul style="list-style-type: none"> Procesos de la Comunicación I** Desarrollo Socioemocional** Pensamiento Digital*** Fundamentos de Administración** Doctrina Contable** 	<div> <div>CICLO</div> <div>02</div> <div>></div> </div> <ul style="list-style-type: none"> Procesos de la Comunicación II** Gestión Matemática de la Información** Matemática Aplicada* Economía** Contabilidad Financiera I** 	<div> <div>CICLO</div> <div>03</div> <div>></div> </div> <ul style="list-style-type: none"> Gestión Estadística de la Información I** Ciudadanía Digital*** Marketing para los Negocios** Comercio Internacional** Contabilidad Financiera II* Programas para el Desarrollo Profesional I (Habilidades Digitales) 	<div> <div>CICLO</div> <div>04</div> <div>></div> </div> <ul style="list-style-type: none"> Gestión Estadística de la Información II** Obligaciones Tributarias I y Plataformas Digitales** Normativa Contable I: NICS Y NIIF* Gerencia de Recursos Humanos*** Contabilidad Financiera III** Inglés I
<div> <div>CICLO</div> <div>05</div> <div>></div> </div> <ul style="list-style-type: none"> Pensamiento Crítico*** Obligaciones Tributarias II y Plataformas Digitales** Formulación y Análisis de Estados Financieros** Estadística Aplicada para los Negocios** Normativa Contable II: NICS y NIIF** Programas para el Desarrollo Profesional II (Curso a elección) 	<div> <div>CICLO</div> <div>06</div> <div>></div> </div> <ul style="list-style-type: none"> Desarrollo Sustentable y Sostenible** Estudio Contable de los Tributos I - NICS** Finanzas Empresariales** Gestión de Costos y Presupuestos I** Contabilidad de MYPES*** Inglés II 	<div> <div>CICLO</div> <div>07</div> <div>></div> </div> <ul style="list-style-type: none"> Metodología de Investigación Científica*** Estudio Contable de los Tributos II - NICS y NIIF* Finanzas Avanzadas y Mercado de Capitales** Gestión de Costos y Presupuestos II*** Auditoría de Procesos*** Legislación Laboral: Impacto Financiero y Tributario* Programas para el Desarrollo Profesional III (Curso a elección) 	<div> <div>CICLO</div> <div>08</div> <div>></div> </div> <ul style="list-style-type: none"> Proyecto de Tesis I** Elaboración y Gestión de Proyectos de Inversión* Auditoría Tributaria*** Auditoría Financiera y Peritaje Contable* Contabilidad Gubernamental***
<div> <div>CICLO</div> <div>09</div> <div>></div> </div> <ul style="list-style-type: none"> Proyecto de Tesis II** Planeamiento Tributario y Fiscalizaciones* Auditoría Gubernamental*** Prácticas Pre Profesionales I* Electivo I* 	<div> <div>CICLO</div> <div>10</div> <div>></div> </div> <ul style="list-style-type: none"> Trabajo de Investigación** Contabilidad para la Toma de Decisiones*** Prácticas Pre Profesionales II* Seminario: Tendencias Contables y Financieras*** Electivo II* 	<div> <div>Nota:</div> <ul style="list-style-type: none"> La Universidad Autónoma del Perú, se reserva la atribución de realizar cambios que mejoren esta malla curricular en función de los avances tecnológicos, tendencias del sector y mercado laboral. Como parte de su formación profesional, los estudiantes deberán acreditar cursos extraacadémicos de Idiomas y Programas para el Desarrollo Profesional: habilidades digitales y cursos a elección, los cuales serán presenciales o virtuales. Podrán ser desarrollados en los centros especializados de la misma universidad o en instituciones externas (proceso de convalidación a excepción de los cursos alternativos). La Universidad Autónoma del Perú se reserva el derecho de modificaciones en plana docente y cierre de aulas por no cumplir con el mínimo de estudiantes matriculados requeridos por la institución. Los cursos extraacadémicos tienen un costo indicado en las tasas administrativas. </div>	

Formación Académica

- Estudios Generales
- Investigación
- Estudios Específicos
- Contabilidad y Gestión Empresarial
- Auditorías
- Tributación
- Finanzas
- Extraacadémicos
- Electivos

Certificaciones Progresivas *

- Auxiliar Contable
(Al terminar el ciclo VII)
- Asistente Contable
(Al terminar el ciclo VIII)

Modalidad

- *Curso Presencial
- **Curso Semipresencial
- ***Curso Virtual

*Los estudiantes deberán cumplir sus cursos extraacadémicos en los ciclos que les corresponde para recibir su diploma de Certificación Progresiva.

*Los requisitos para obtener las certificaciones progresivas se especifican en el currículo de cada carrera profesional.



¿Deseas conocer más
sobre la carrera?
Ingresa aquí






Informes

Cel. 919 446 145

E-mail: informescpt@autonoma.pe

Panamericana Sur Km. 16.3, Villa el Salvador

Síguenos en:   

www.autonoma.pe