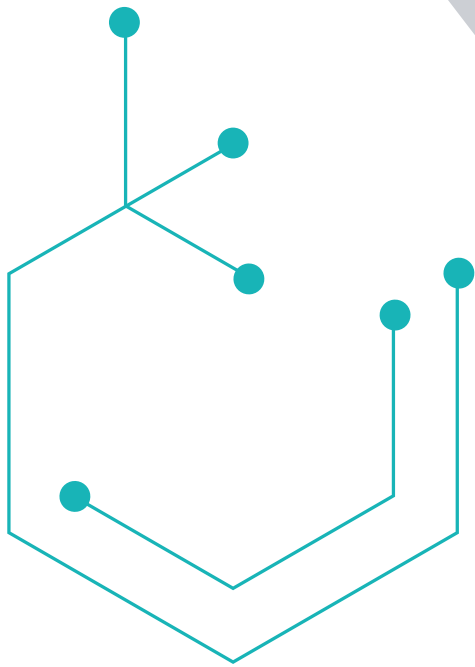




PRESENCIAL

Terapia Física y Rehabilitación

**Sé Autónomo, sé la clave
del movimiento humano**



En la carrera de Terapia Física y Rehabilitación

Emitirás diagnóstico físico funcional, aplicarás pruebas y mediciones, propias de la especialidad, con instrumentos válidos y confiables, y basándote en un razonamiento clínico para orientar tus decisiones terapéuticas. Planificarás y aplicarás la intervención fisioterapéutica, utilizando métodos, procedimiento y estrategias soportadas en la evidencia clínica y científica actualizada, con eficiencia y eficacia.



Nuestros beneficios

- Movilidad académica internacional
- Certificaciones progresivas
- Laboratorios equipados
- Plan de estudios competitivo
- Inglés con el respaldo académico de Cambridge
- Plana docente calificada



Infraestructura

- 100,000 m² de moderna infraestructura
- Auditorio +500 personas
- Laboratorios y talleres
- Centro de investigación e innovación
- Instalaciones deportivas



Servicios universitarios

- Centro de información
- Oficina de oportunidades laborales
- Eventos sociales y culturales
- Atención psicológica y médica
- Talleres artísticos y deportivos





Creces tú, crecen tus oportunidades laborales

**Te preparamos para desempeñarte
en cualquier ámbito de trabajo.**

- Hospitales del MINSA en todo el país, Redes Integradas de Lima Sur, Policlínicos, EsSalud y clínicas privadas
 - Centros de Terapia Física y Rehabilitación.
 - Centros de Terapias Alternativas.
 - Clubes deportivos, IPD
-

Convenios Internacionales



Malla Curricular

• Grado: **Bachiller en Tecnología Médica**

• Título: **Licenciado en Tecnología Médica en Terapia Física y Rehabilitación**

CICLO 01 >

- Desarrollo Socioemocional*
- Procesos de la Comunicación I*
- Pensamiento Digital***
- Identidad y Talento disciplinar: Terapia física y Rehabilitación*
- Biología y Medio Ambiente*
- Física para las Ciencias de la Salud*

CICLO 02 >

- Procesos de la Comunicación II**
- Gestión Matemática de la Información**
- Anatomía Funcional y de Superficie*
- Biomecánica Clínica I*
- Morfofisiología Humana I*
- Bioquímica y Nutrición*

CICLO 03 >

- Gestión Estadística de la Información I**
- Ciudadanía Digital***
- Biomecánica Clínica II*
- Morfofisiología Humana II*
- Fisiopatología y Semiología I*
- Educación para una vida saludable*
- Programas para el Desarrollo Profesional I (Habilidades Digitales)

CICLO 04 >

- Gestión Estadística de la Información II**
- Evaluación y Diagnóstico Fisioterapéutico*
- Imagenología Aplicada a la Terapia Física*
- Fisiopatología y Semiología II*
- Técnicas Básicas de Atención en Salud*
- Psicología y Salud Mental*
- Inglés I

CICLO 05 >

- Pensamiento Crítico***
- Ejercicio Terapéutico*
- Agentes Electrofísicos*
- Desarrollo Psicomotor y Psicomotricidad*
- Emprendimiento en Salud*
- Electivo I*
- Programas para el Desarrollo Profesional II (Curso a elección)

CICLO 06 >

- Desarrollo Sustentable y Sostenible**
- Métodos de Reeducción Neurológica*
- Fisioterapia en Pediatría*
- Técnicas de Fisioterapia Cardiorrespiratorio*
- Práctica Interdisciplinar en Salud
- Electivo II*
- Inglés II

CICLO 07 >

- Metodología de Investigación Científica***
- Fisioterapia en Neurología*
- Métodos de Terapia Manual Ortopédica*
- Fisioterapia Dermatofuncional y Pelvipereineal*
- Salud Pública y Epidemiología*
- Programas para el Desarrollo Profesional III (Curso a elección)

CICLO 08 >

- Proyecto de Tesis I***
- Fisioterapia Musculoquelética*
- Fisioterapia en Disfunciones Cardiorrespiratorio*
- Fisioterapia en Geriatría*
- Interculturalidad*

CICLO 09 >

- Proyecto de Tesis II***
- Internado I*

CICLO 10 >

- Trabajo de Investigación***
- Internado II*

Nota:

- La Universidad Autónoma del Perú, se reserva la atribución de realizar cambios que mejoren esta malla curricular en función de los avances tecnológicos, tendencias del sector y mercado laboral.
- Como parte de su formación profesional, los estudiantes deberán acreditar cursos extraacadémicos de Idiomas y Programas para el Desarrollo Profesional: habilidades digitales y cursos a elección, los cuales serán presenciales o virtuales. Podrán ser desarrollados en los centros especializados de la misma universidad o en instituciones externas (proceso de convalidación a excepción de los cursos alternativos).
- La Universidad Autónoma del Perú se reserva el derecho de modificaciones en plana docente y cierre de aulas por no cumplir con el mínimo de estudiantes matriculados requeridos por la institución.
- Los cursos extraacadémicos tienen un costo indicado en las tasas administrativas.

Formación Académica

- Formación Humanista
- Fundamentos de Biología, Estructura y Función
- Práctica Disciplinar y Habilidades
- Investigación y Tesis
- Integrador e Interdisciplinar
- Extraacadémicos
- Electivos

Modalidad

- * Curso Presencial
- ** Curso Semipresencial
- *** Curso Virtual

Certificaciones Progresivas*

- Promotor de Salud Física (Al terminar el ciclo IV)
- Asistente de Entrenamiento y Cultura Física (Al terminar el ciclo VII)

*Los estudiantes deberán cumplir sus cursos extraacadémicos en los ciclos que les corresponde para recibir su diploma de Certificación Progresiva.

**Los requisitos para obtener las certificaciones progresivas se especifican en el currículo de cada carrera profesional.



Autónoma
Universidad Autónoma del Perú

¿Deseas conocer más
sobre la carrera?
Ingresa aquí



T. 01 715 3333

📞 942 569 424

E. informes@autonoma.pe

Panamericana Sur Km. 16.3 - Villa El Salvador

www.autonoma.pe