



Autónoma
Universidad Autónoma del Perú

POSGRADO



❖ SEGUNDA ESPECIALIDAD EN

PSICOLOGÍA CLÍNICA

Inicio de clases: 03 de octubre del 2025

¿Por qué estudiar con nosotros?

Estudiar una segunda especialidad en Psicología Clínica significa acceder a una formación avanzada y personalizada, diseñada para responder a las necesidades actuales del ámbito de la salud mental. Te ofrecemos una experiencia educativa integral que combina teoría y práctica de manera flexible, permitiéndote aprender a tu propio ritmo y según tus intereses profesionales.

Nuestro enfoque incluye el uso de herramientas tecnológicas y casos prácticos, asegurando que adquieras las competencias más demandadas en el campo de la psicología clínica. Contamos con un equipo docente altamente calificado y convenios con instituciones de salud mental, para que te conviertas en un profesional preparado para afrontar los retos del tratamiento y la intervención psicológica en diversos contextos clínicos.

Ventajas Diferenciales



Formación de alto nivel clínico.

Desarrolla competencias sólidas en evaluación e intervención psicológica con enfoque cognitivo-conductual y terapias de tercera y cuarta generación.



Formación en terapias contemporáneas.

Domina intervenciones actuales como mindfulness, terapias contextuales, realidad virtual aplicada y enfoque transdiagnóstico.



Estudia sin dejar de trabajar.

Modalidad semipresencial con hasta 60% de créditos virtuales, pensada para profesionales en ejercicio.



Investigación aplicada y continua.

Participa en seminarios de investigación desde el primer ciclo, promoviendo la aplicación de técnicas basadas en evidencia.



Certificación intermedia.

Al finalizar el segundo ciclo, obtén el diploma de Especialista en Evaluación y Técnicas en Psicoterapia Cognitivo-Conductual.



Compromiso con el bienestar social.

Intervención centrada en la mejora de la salud mental de poblaciones vulnerables, con enfoque sostenible y territorial.



Título con aplicación práctica.

Accede al título de Segunda Especialidad en Psicología Clínica mediante la elaboración y sustentación de un estudio de caso clínico, con respaldo normativo.



Conexión académica internacional.

Participa en clases espejo, intercambios e investigaciones colaborativas con universidades del Perú y del extranjero.



Docentes clínicos de excelencia.

Aprende con profesionales con maestría o doctorado y experiencia reconocida en psicoterapia y docencia universitaria.

Segunda Especialidad en Psicología Clínica

El psicólogo clínico evalúa y diagnostica trastornos psicológicos, diseña e implementa tratamientos psicoterapéuticos, elabora informes clínicos y colabora con otros profesionales para brindar atención integral, siempre con ética y responsabilidad.

Información General



Duración

12 meses



Horario de teoría

Ciclo I

Virtual: Viernes de 7:00 p. m. a 10:00 p. m.

Sábados (M1) de 4:00 p. m. a 10:15 p. m.

Presencial: Sábados (M2) de 3:00 p. m. a 9:00 p. m.

Ciclo II

Virtual: Viernes de 7:00 p. m. a 10:00 p. m.

Domingos (quincenal) de 9:00 a. m. a 11:30 a. m.

Presencial: Sábados (M2) de 3:00 p. m. a 9:00 p. m.

Ciclo III

Virtual: Viernes (M2) de 7:00 p. m. a 10:00 p. m.

Domingos (quincenal) de 9:00 a. m. a 11:30 a. m.

Presencial: Sábados (M1) de 8:00 a. m. a 9:00 p. m.

Sábados (M2) de 3:00 p. m. a 9:00 p. m.

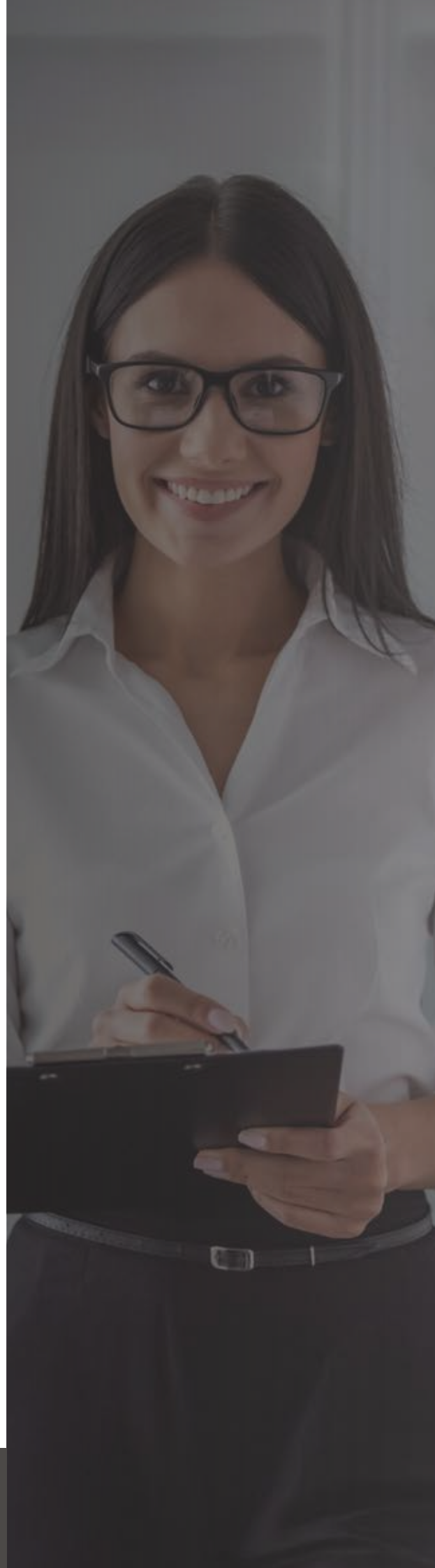
M1: Módulo 1 | M2: Módulo 2

Certificación Progresiva

Especialista en evaluación y técnicas en psicoterapia cognitivo conductual (Ciclo II)

Título

Especialista en Psicología Clínica



Plan de Estudios

CICLO

I

- Fundamentos de la psicoterapia cognitivo conductual***
- Competencias básicas del terapeuta cognitivo conductual***
- Evaluación psicológica en psicoterapia cognitivo conductual*
- Psicoterapia cognitivo conductual en infancia y adolescencia***
- Seminario de investigación I***

CICLO

II

- Técnicas básicas en modificación de conducta*
- Psicopatología clínica y diagnóstico diferencial*
- Intervenciones cognitivas en psicoterapia***
- Psicoterapia cognitivo conductual en el adulto y adulto mayor***
- Seminario de investigación II***

CICLO

III

- Intervención cognitivo conductual en niños y adolescentes*
- Intervención cognitivo conductual en el adulto y adulto mayor*
- Aplicación de terapias de tercera generación en casos clínicos*
- Aproximaciones de la aplicación de terapias de cuarta generación***
- Seminario de investigación III***

Ejes temáticos

- Investigación
- Evaluación y diagnóstico
- Fundamentos teóricos
- Intervención

Modalidad

- * Presencial
- ** Semipresencial
- *** Virtual

Nota:

- La Universidad Autónoma del Perú, se reserva la atribución de realizar cambios que mejoren esta malla curricular en función de los avances tecnológicos, tendencias del sector y mercado laboral.

- La Universidad Autónoma del Perú se reserva el derecho de modificaciones en plana docente y cierre de aulas por no cumplir con el mínimo de estudiantes matriculados requeridos por la institución.

Requisitos

- Ficha de inscripción virtual
- Foto digital
- Copia de DNI o carnet de extranjería
- Título profesional registrado en SUNEDU
- Constancia de pago de inscripción
- Entrevista del postulante

Inversión

Inscripción S/ 150

Inversión	Matrícula	N.º Matrículas	Cuotas	N.º Cuotas
Escala A (Inversión regular)	S/ 300	3	S/ 550	12
Escala B* (solo para colegiados en psicología y egresados UA)	S/ 300	3	S/ 500	12

*Deberá acreditar que se encuentra colegiado entregando la copia de su carnet de colegiatura

Informes

Asesor: Manuel Guerrero

WhatsApp: 908 897 900

Panamericana Sur Km. 16.3, Villa El Salvador

Síguenos en:

