



Autónoma
Universidad Autónoma del Perú

POSGRADO

❖ **NUEVA**

SEGUNDA ESPECIALIDAD EN EDUCACIÓN

LENGUAJE INFANTIL: EVALUACIÓN E INTERVENCIÓN

Inicio de clases: 7 de noviembre del 2025

¿Por qué estudiar con nosotros?

En la Universidad Autónoma del Perú comprendemos los retos que enfrenta hoy el sistema educativo. Por ello, nuestras Segundas Especialidades han sido diseñadas especialmente para docentes, directivos y profesionales de la educación que desean innovar en su labor mediante herramientas actualizadas, una mirada inclusiva y una perspectiva estratégica. Brindamos una formación académica rigurosa, flexible y alineada tanto con la realidad educativa del país como con las tendencias del contexto global.

Ventajas Diferenciales



Evaluación e intervención temprana en el desarrollo del lenguaje infantil.



Prácticas contextualizadas centradas en la atención a la primera infancia.



Formación en estrategias logopédicas y pedagógicas de manera articulada.



Fomento de redes de apoyo y trabajo colaborativo con la familia y la comunidad.



Incorporación de herramientas digitales para la estimulación y evaluación del lenguaje.

Segunda Especialidad en Lenguaje infantil: evaluación e intervención

Este programa se enfoca en la atención temprana del desarrollo del lenguaje en niñas y niños de 0 a 6 años. Prepara a los participantes para identificar y abordar de manera oportuna posibles dificultades en el lenguaje, integrando enfoques interdisciplinarios, neuroeducativos y adaptados al contexto sociocultural.

Información General



Duración

12 meses



Horario de teoría

Ciclo I

Sábado (M1) y (M2) de 3:00 p. m. a 7:15 p. m.

Ciclo II y III

Sábado (M1) de 3:00 p. m. a 7:30 p. m.

Sábado (M2) de 3:00 p. m. a 5:30 p. m.

M1: Módulo 1 | **M2: Módulo 2**

Curso de Investigación/Quincenal

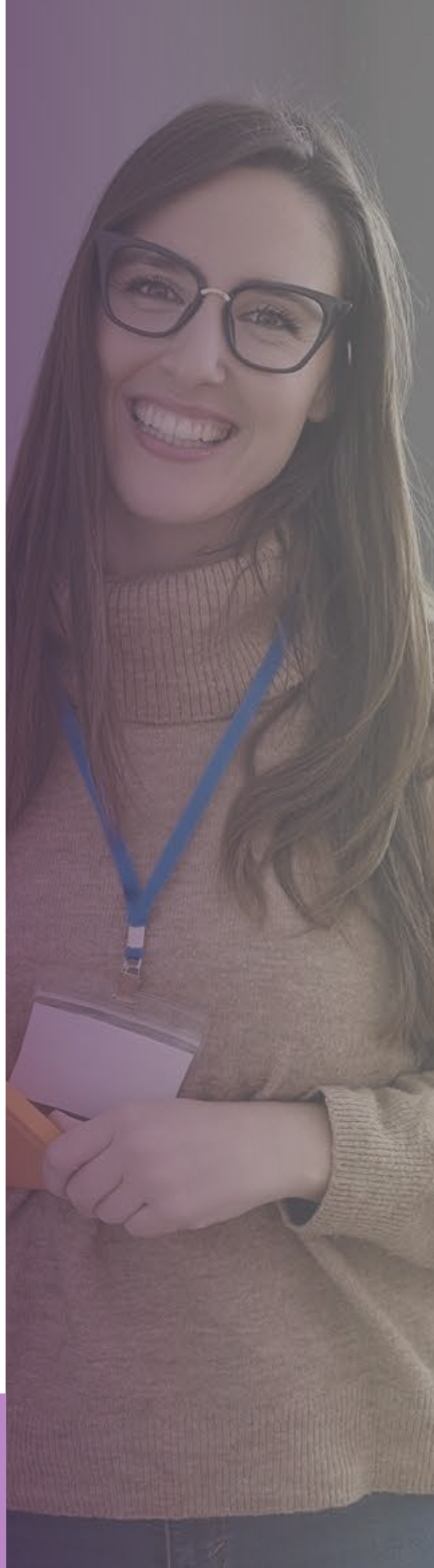
Viernes de 7:00 p. m. a 9:30 p. m.

Certificación Progresiva

Evaluación diagnóstica del lenguaje infantil
(Ciclo II)

Título

Especialista en Lenguaje Infantil: Evaluación
e Intervención



Plan de Estudios

CICLO

I

- Bases neurológicas y genética del lenguaje
- Neuropsicología
- Bases lingüísticas de las dificultades del lenguaje
- Procesamiento auditivo y sensorial
- Seminario de investigación I

CICLO

II

- Patologías de la audición, lenguaje y habla
- Evaluación de la comunicación, lenguaje y habla
- Diseño de programas de intervención en lenguaje infantil
- Seminario de investigación II

CICLO

III

- Métodos de intervención en fonoaudiología
- Intervención en trastornos fonológico y morfológico
- Intervención en trastornos semántico y pragmático
- Seminario de investigación III

Ejes temáticos

- Investigación
- Fundamentos del Neurodesarrollo y del Lenguaje Infantil
- Evaluación e Innovación en el Abordaje del Lenguaje Infantil
- Diseño e Implementación de Estrategias de Intervención en Lenguaje Infantil

Modalidad

Virtual

Nota:

- La Universidad Autónoma del Perú, se reserva la atribución de realizar cambios que mejoren esta malla curricular en función de los avances tecnológicos, tendencias del sector y mercado laboral.
- La Universidad Autónoma del Perú se reserva el derecho de modificaciones en plana docente y cierre de aulas por no cumplir con el mínimo de estudiantes matriculados requeridos por la institución.

Requisitos

- Ficha de inscripción virtual
- Foto digital
- Copia de DNI o carnet de extranjería
- Título profesional registrado en SUNEDU
- Constancia de pago de inscripción
- Entrevista del postulante

Inversión

Inscripción S/ 150

Inversión	Matrícula	N.º Matrículas	Cuotas	N.º Cuotas
Escala A (Inversión regular)	S/ 250	3	S/ 350	12
Escala B* (solo para colegiados en educación y egresados UA)	S/ 250	3	S/ 300	12

**Deberá acreditar que se encuentra colegiado entregando la constancia de colegiatura

Informes

Asesora: Allison Marlene Corilla Gomero
WhatsApp: 919 467 176
E-mail: allinson.corilla@autonoma.pe
Panamericana Sur Km. 16.3, Villa El Salvador

Síguenos en:

